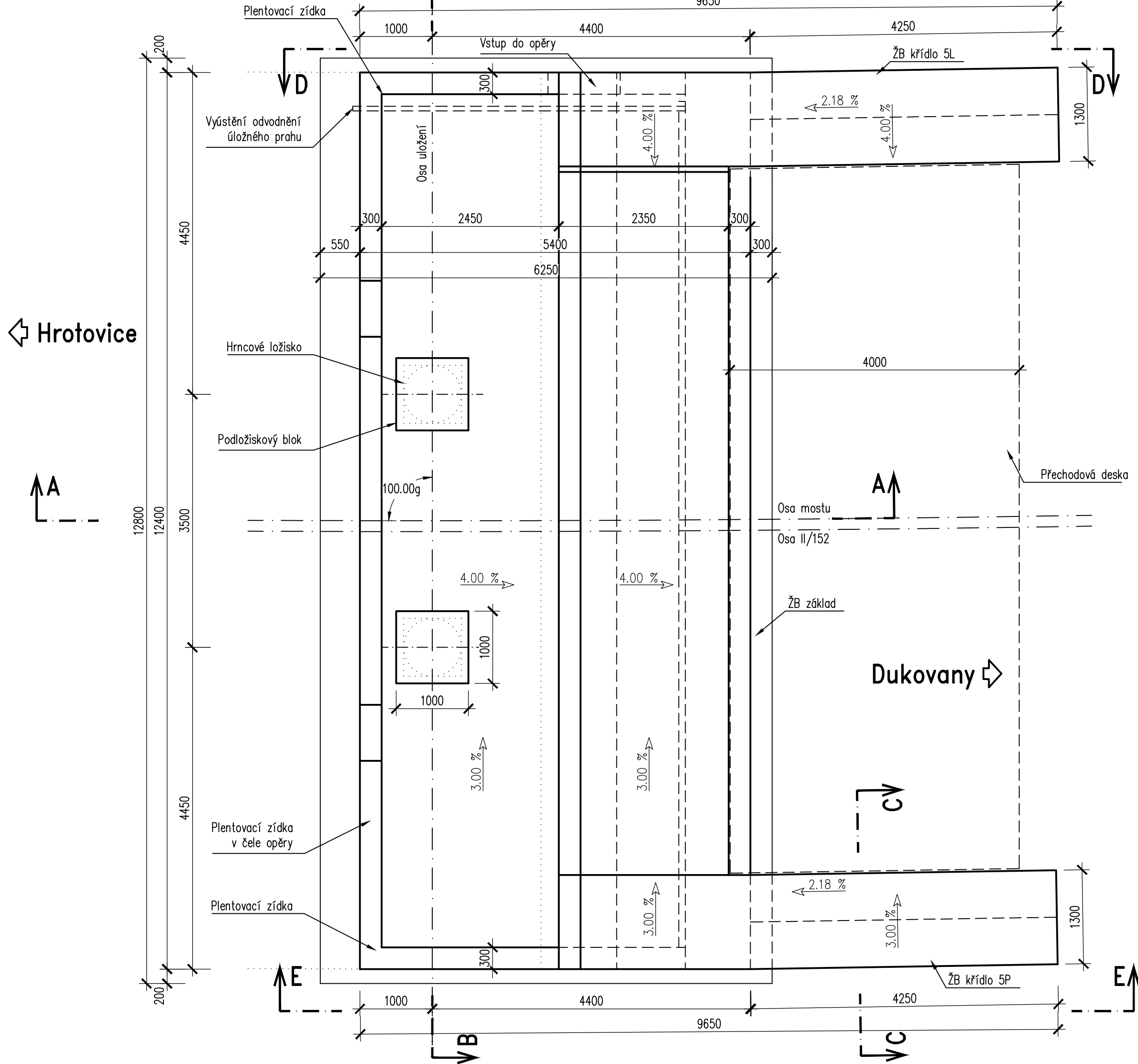
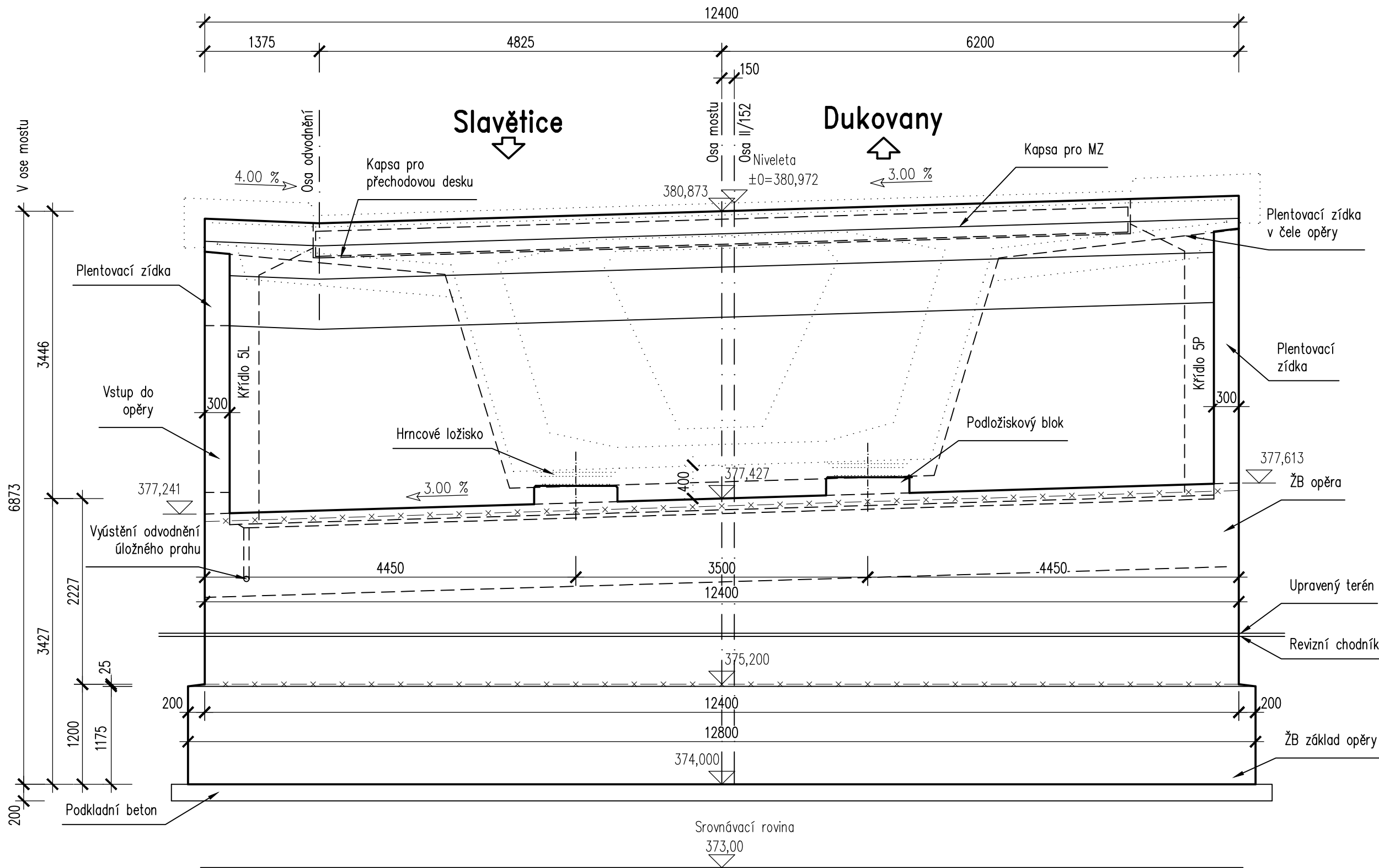


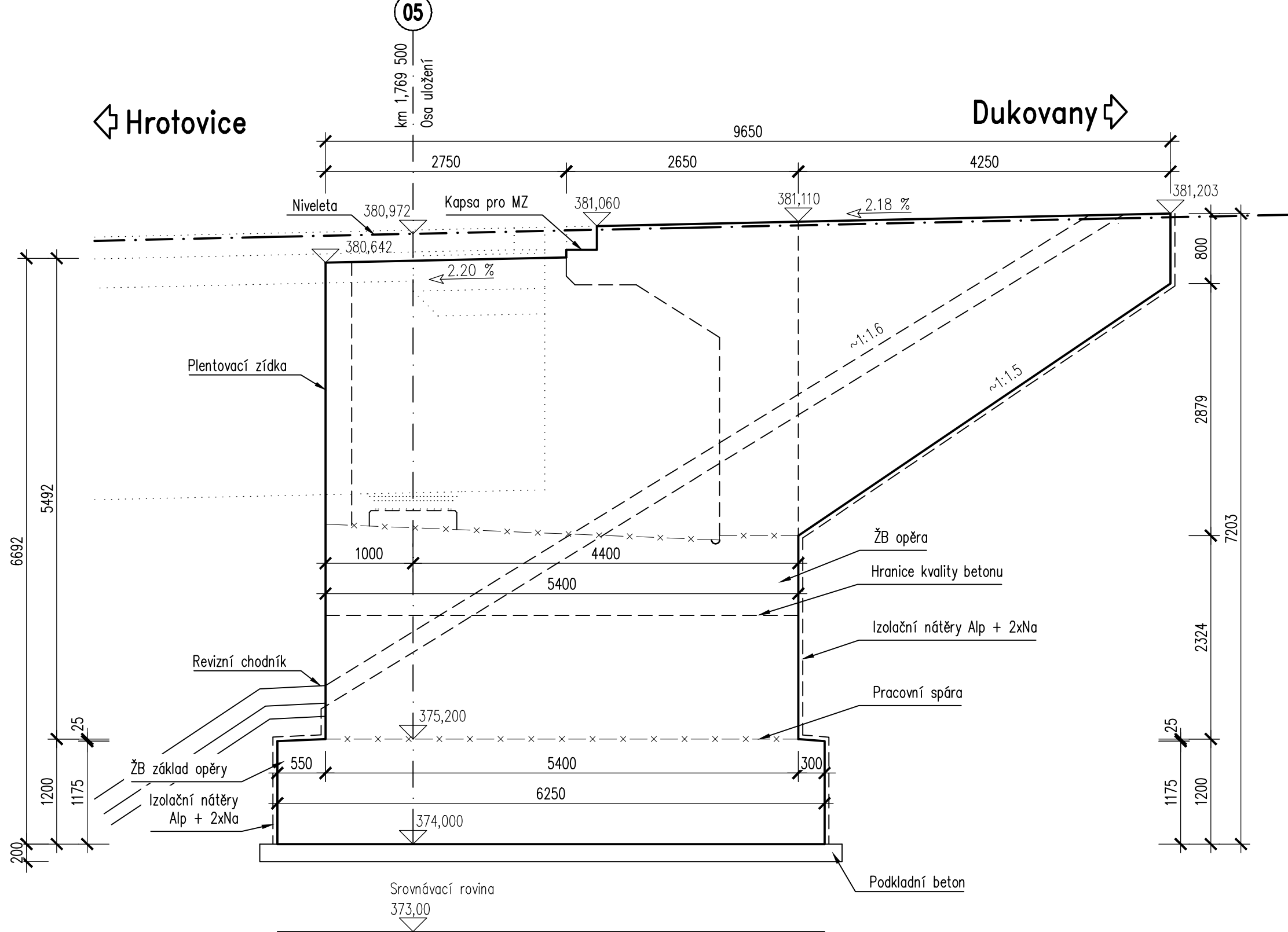
TVAR OPĚRY 5
PŮDORYS 1:50



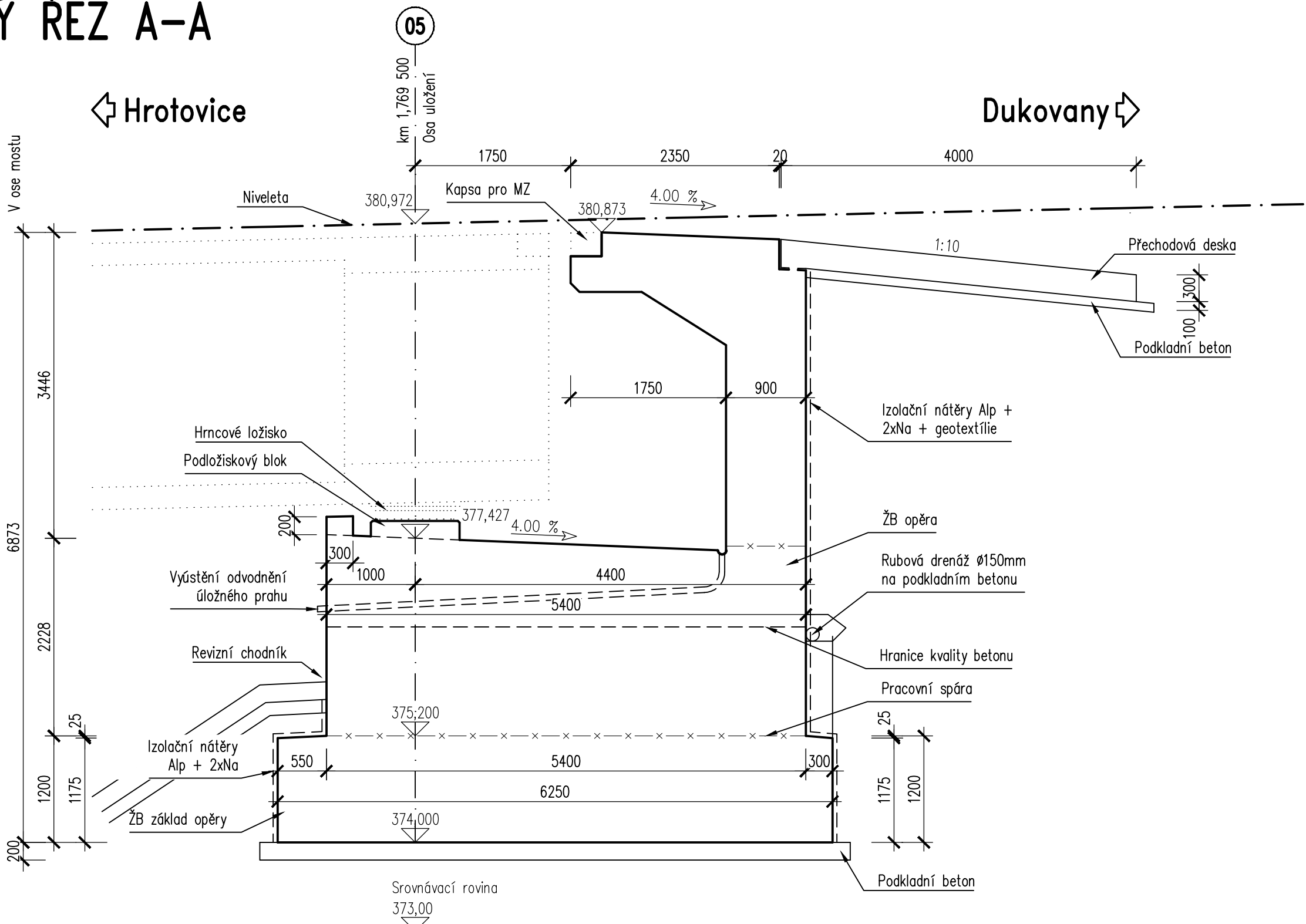
PŘÍČNÝ ŘEZ B-B



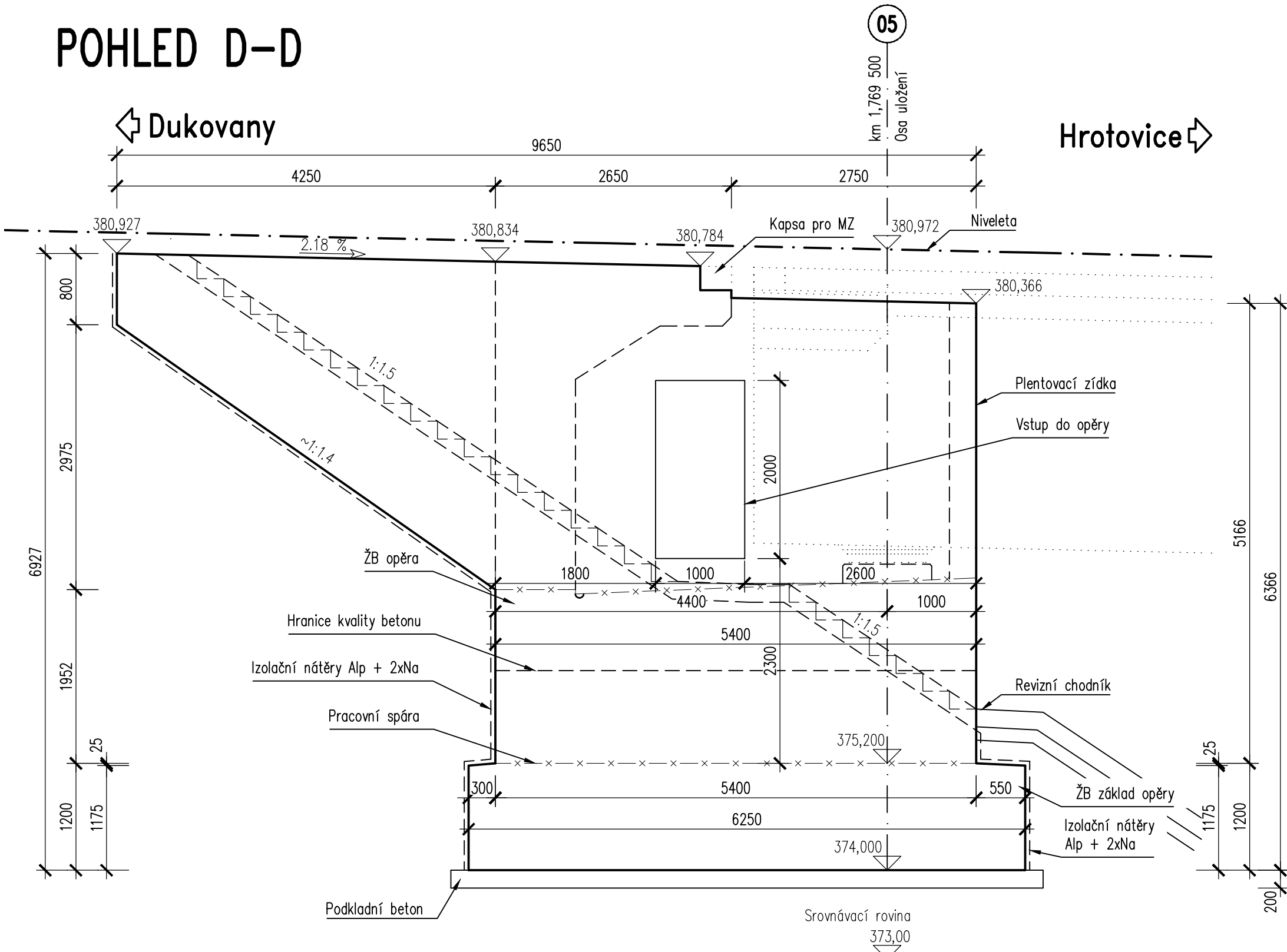
POHLED E-E



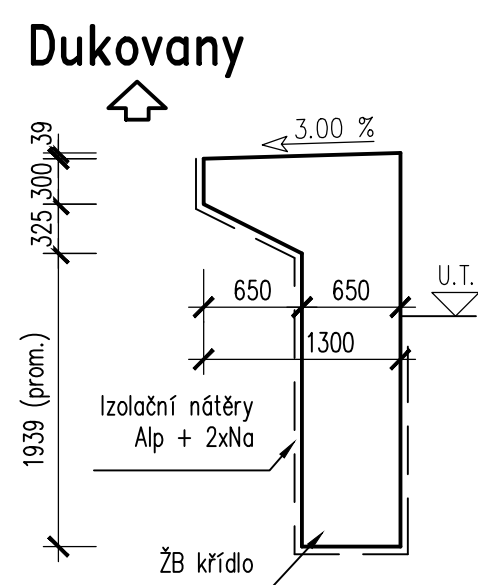
PODÉLNÝ ŘEZ A-A



POHLED D-D



PŘÍČNÝ ŘEZ C-C



TABULKA MINIMÁLNÍCH
PEVNOSTNÍCH TŘÍD BETONŮ

Konstrukční část	Třída betonu
Podkladní beton pod základy	C 16/20 X0
-pod rubovou drenáž	C 12/15 X0
Základ opěry	C 25/30 XF2
Dřívky opěr, křídla	C 30/37 XF2
Úložné prahy, podlažiskové bloky	C 30/37 XF4
plentovací zídky, závěrné zídky	C 25/30 XF2
Přechodové desky	C 25/30 XF2

POZNÁMKA:

Výška podlažiskových bloků může být upravena při realizaci dle skutečného typu a velikosti hrncového ložiska. Velikost kapsy pro mostní závěr může být upravena dle rozměru skutečného typu výrobku vybraného zhotovitele.

D DSP SO 201

NÁZEV AKCE:	II/152 SLAVĚTICE - OBCHVAT, PD
OBJEDNATEL:	KRAJ VYSOČINA Žitkova 1882/57, 587 33 JIHLAVA

ZHOTOVITEL:	HBH Projekt spol. s r.o. Kadetníkova 216/5, 602 00 Brno
-------------	--

SOUŘADNICOVÝ SYSTÉM: S-JTSK	VÝŠKOVÝ SYSTÉM: B.p.v.
VEDOUcí PROJEKTANT	ING. KAMIL ŘEŘUCHA
ZODPOVĚDNÝ PROJEKTANT	ING. KAMIL ŘEŘUCHA
VYPRACOVAL	ING. MAREK POLÁČEK
KONTROLOVAL	ING. TOMÁŠ KULHAVÝ
KRAJ: KRAJ VYSOČINA	K.Ú.: SLAVĚTICE
NÁZEV OBJEKTU:	D - DOKUMENTACE OBJEKTŮ D1 STAVEBNÍ ČÁST SO 201 MOST NA SILNICI II/152 PŘES ÚDOLÍ S POTOCEM OLEŠNÁ
PŘÍLOHA:	TVAR OPĚRY 5
DATUM	09/2020
FORMÁT	10 A4
MĚŘÍTKO	1:50
ČÍSLO	DSP
ČÍSLO ZAKÁZKY	20033
ARCHIVNÍ ČÍSLO	
ČÍSLO SOUPRAVY	ČÍSLO VÝKRESU
	10